

Installatie handleiding

FYN Retail



A U T O M A T I S E R I N G

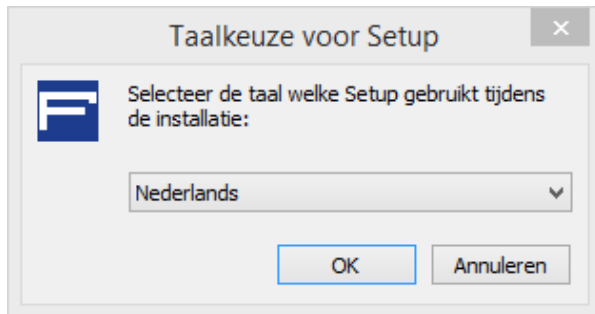
Inhoud

Stap 1 : Installatie.....	3
Stap 1.1 : Taalkeuze	3
Stap 1.2 : Instellingen.....	4
Stap 1.3 : Kies een installatie folder.....	6
Stap 1.4 : Installatie.....	7
Stap 2 : Eerste uitvoering.....	9
Stap 2.1 : Eerste configuratie.....	9

Stap 1 : Installatie

Stap 1.1 : Taalkeuze

Kies een taal die de setup moet gebruiken tijdens de installatie van het programma druk daarna op ok. Dit is ook automatisch de taal waarin FYN Retail de eerste keer zal opstarten.



Afbeelding van de taalkeuze voor de setup.

Stap 1.2 : Instellingen

Afbeelding van het instellingen venster

U hoeft alleen de dikgedrukte invoervelden in te vullen alle andere informatie is optioneel.

Serienummer

Het serienummer in dat u gekregen heeft van FYN.

Bedrijfsidentificatie

Uw bedrijfsnummer dat u gekregen heeft van FYN.

Bedrijfslocatie

Het locatie nummer van uw bedrijf.

Terminal identificatie

De naam voor uw Terminal dit mag u zelf verzinnen.

NTP Server

Dit veld leeglaten tenzij uw provider NTP servers blokkeert.

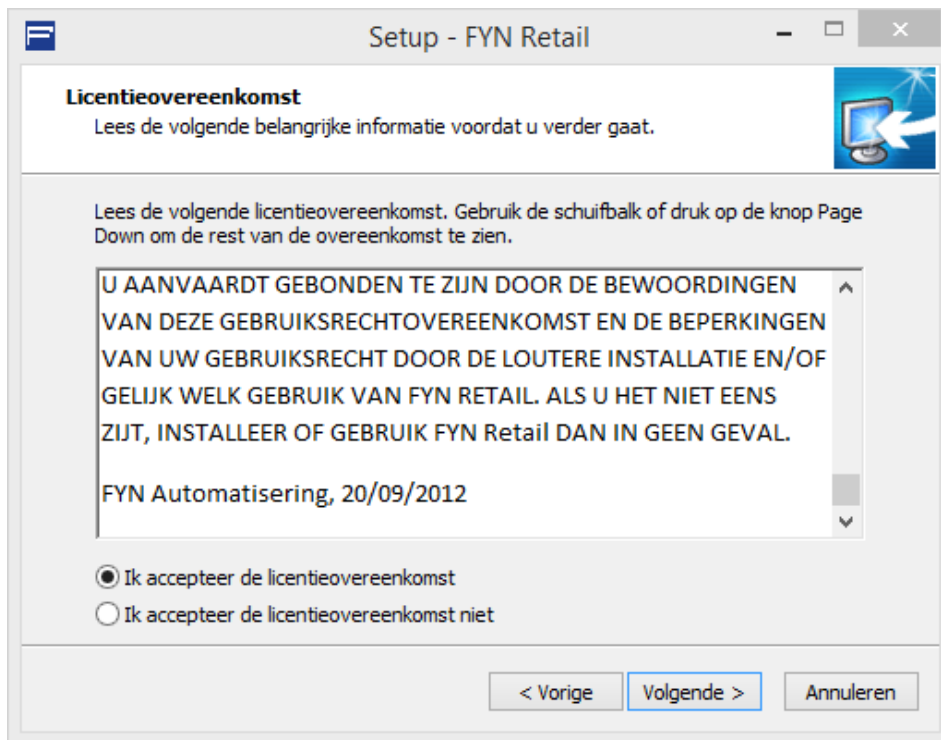
Gebruikersnaam

Dit veld leeglaten als u geen gebruikersnaam en wachtwoord wilt invoeren tijdens het opstarten van het programma.

Wachtwoord

Dit veld leeglaten als u geen gebruikersnaam en wachtwoord wilt invoeren tijdens het opstarten van het programma.

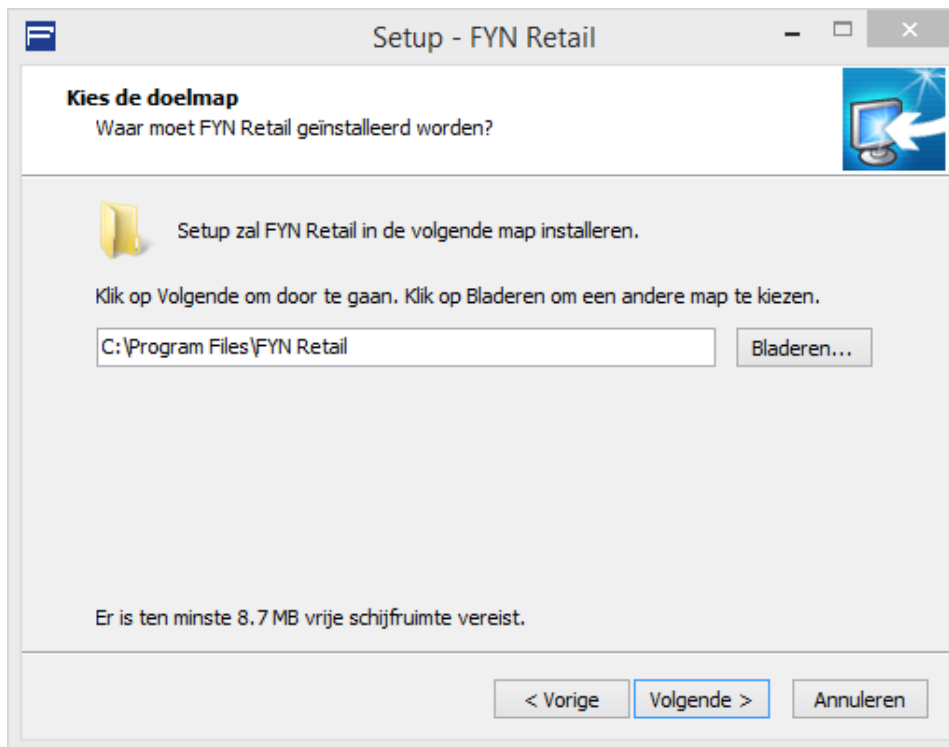
Als u de benodigde bovenstaande informatie heeft ingevuld kunt u op volgende klikken. Hierna word gevraagd of u de licentieovereenkomst accepteert. Druk op ik accepteer de licentie overeenkomsten en daarna op volgende.



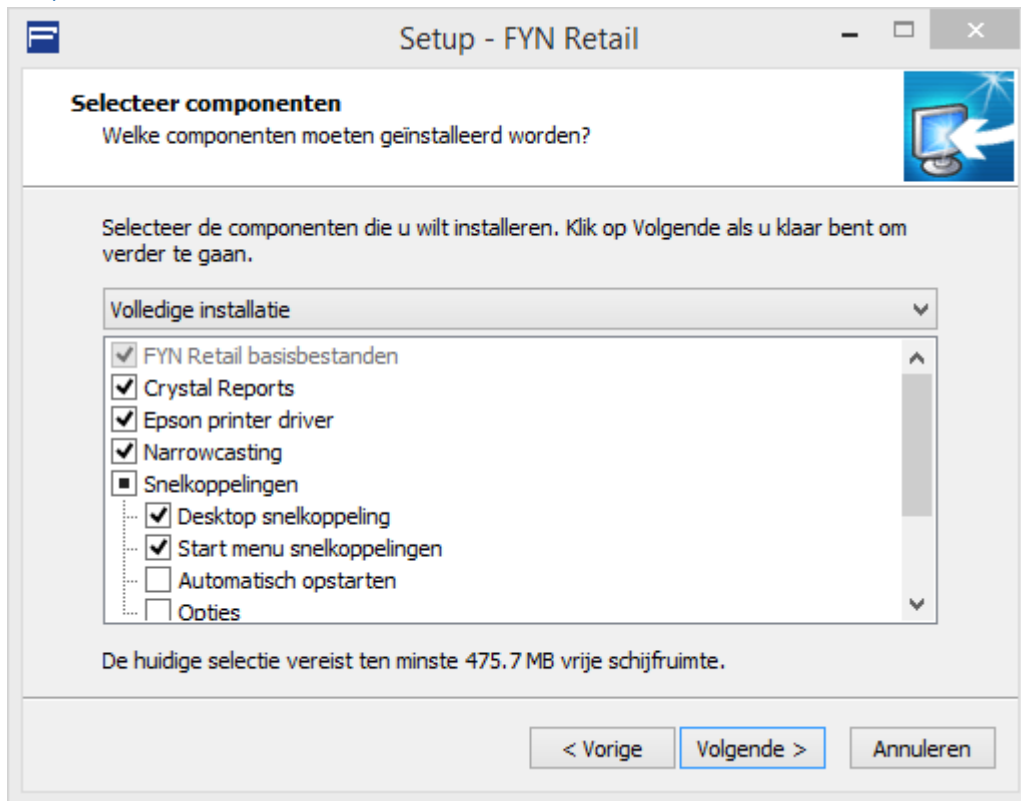
Afbeelding van het licentieovereenkomsten scherm

Stap 1.3 : Kies een installatie folder

Kies hierna een folder waarin u het programma wilt installeren, klik hierna volgende.



Stap 1.4 : Installatie



Afbeelding van het componenten venster

In het componenten venster kunt u kiezen tussen 3 opties

Volledige installatie

Volledige installatie installeert alle benodigde bestanden die u nodig heeft om met het programma te werken. Als u niet weet wat u nodig heeft kies dan voor deze optie.

Compacte installatie

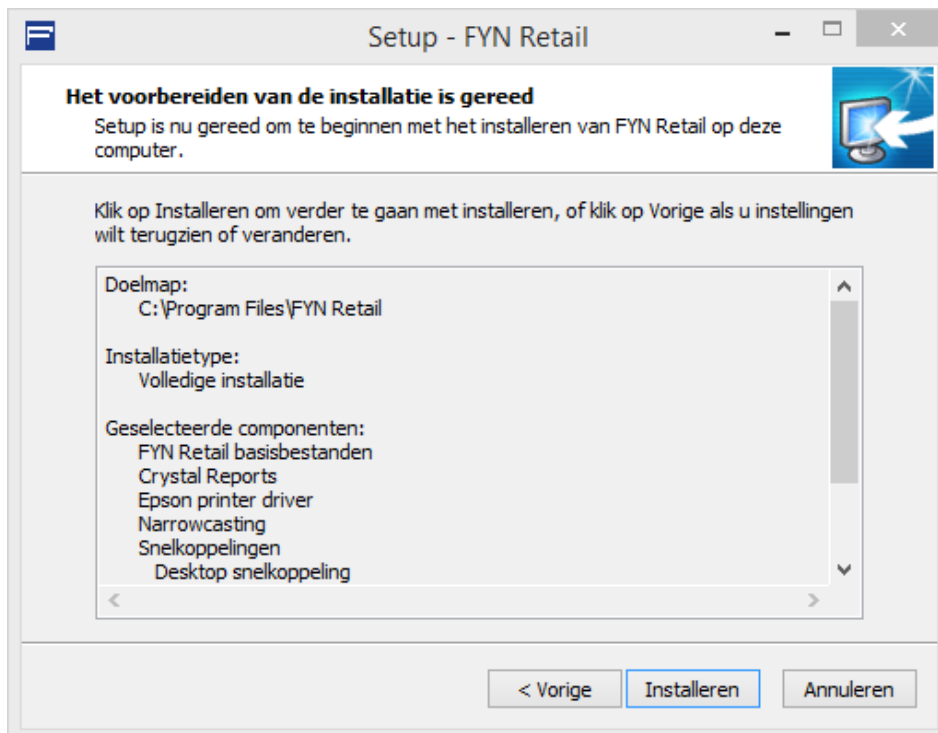
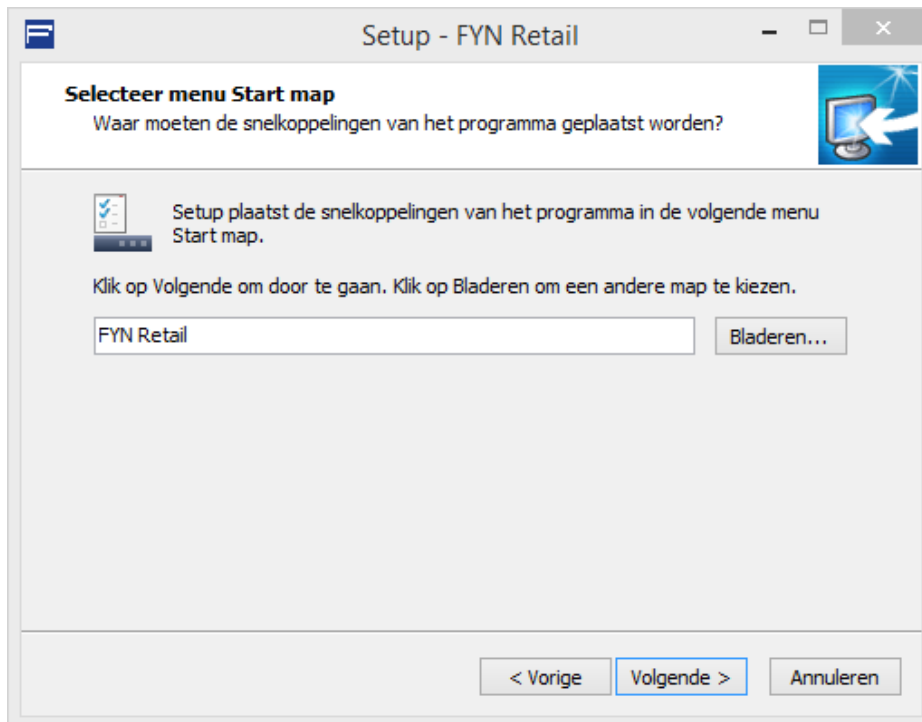
Het basis programma met een snelkoppeling.

Aangepaste installatie

Hierbij kunt u zelf kiezen welke opties u aan wilt of niet. U heeft keuzen tussen de volgende opties.

- | | |
|-----------------------------|--|
| • Crystal Reports | = Nodig om documenten te printen |
| • Epson printer driver | = Nodig om labels en bonnen te kunnen printen. |
| • Narrowcasting | = Nodig om Narrowcasting te gebruiken. |
| • Desktop snelkoppeling | = Maakt een snelkoppeling voor uw desktop. |
| • Start menu snelkoppeling | = Maakt een snelkoppeling voor uw startmenu. |
| • Automatisch opstarten | = Start het programma bij het opstarten van pc. |
| • Narrowcasting installatie | = Maakt alle schermen van de pc narrowcasting. |
| • Houd het programma levend | = Na een crash start het programma zichzelf op. |
| • Onbeheerde installatie | = Installatie voor een pc die niet word beheerd. |

Na de keuzen van de gewenste componenten klik op volgende en kies daarna een opslag plek voor de snelkoppelingen van het programma. Klik op volgende en daarna op installeren. Wacht tot de installatie klaar is. Start daarna uw pc opnieuw op.



Afbeelding van het overzicht van uw installatie keuzes.

Stap 2 : Eerste uitvoering

Na installatie krijgt u het volgende scherm.

Voor het eerste gebruik gelden de volgende inloggegevens

- Gebruikersnaam = admin
- Wachtwoord = admin

Stap 2.1 : Eerste configuratie

Voordat u het programma gebruikt is het handig de volgende opties te configureren.

- **Algemeen / Gebruikersbeheer**
- **Algemeen / Instellingen / Instellingen / Print**
- **Algemeen / Instellingen / Instellingen / Narrow casting**
- **Algemeen / Instellingen / Instellingen / Algemeen**

Als u niet precies weet hoe u de volgende opties kunt configureren kunt u altijd rechts bovenin het programma klikken op help en dan help onderwerpen voor uitleg over het programma.